

杏林堂ニュース vol.10

循環器内科

第1・3・5水曜日午前

小田原市立病院の医師が
診察しています!



「循環器内科って
何を診てくれるの?」



「心臓と血管の病気です。
こんな症状のある方は
是非受診を!」

心臓が
ドキドキ

動くと
息切れ

胸が
キュムツと
苦しい

健診で
不整脈と
言われた

手足のむくみ

下肢静脈瘤

↑
高血圧

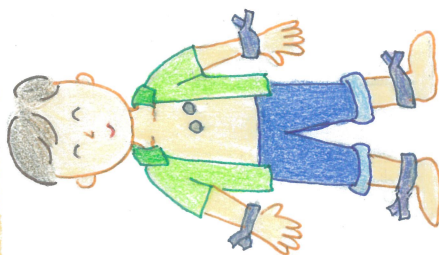
心臓病の原因になることも
たばこ 酒 高脂血症
ひまん 糖尿病
ストレス



「どんな検査をするの?」

心電図 (1割負担で 130円)

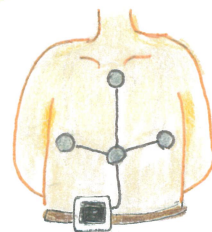
心臓の拍動を記録する
検査です



両手・両足・胸に器械をつけて
ピッピッピッ... すぐ終わります。

その他に...
胸部レントゲン・CT
採血 など

ホルター心電図 (1割負担で 1750円)



携帯型の心電図計
心電図を24時間
記録します。

心臓の異常がどういう状態の時に
起こるか知るため「行動記録表」を
書いていただきます。

心エコー (1割負担で 880円)

心臓の超音波検査



胸のあたりにゼリーをつけて
器械でぞとぞとやるだけ

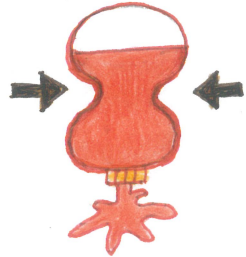
心臓の大きさ・動き・血液の流れなどが
わかります。

精密な検査や入院が必要な場合
市立病院と連携して紹介致します。
元気になって杏林堂へ戻ってきてね♡

心臓の役割は 血液を全身に循環させるポンプ

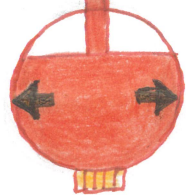
心臓ポンプは心筋(心臓の筋肉)が収縮と拡張を1分間に60~80回、1日10万回以上休みなく繰り返している。

<収縮>

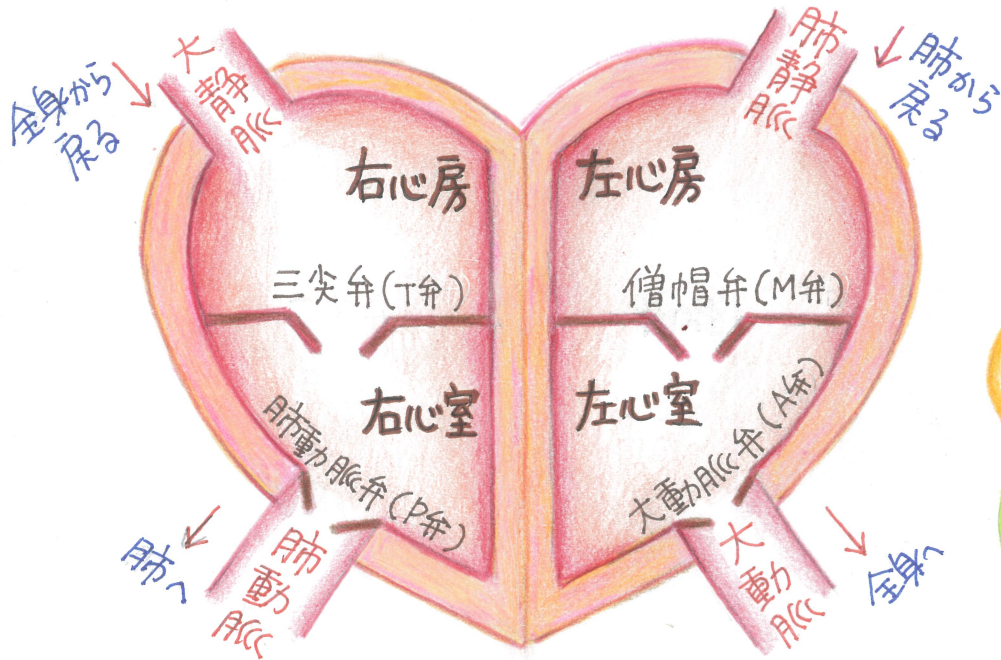


縮んで血液を送り出す

<拡張>



緩んで袋を大きくし、血液を吸い込む



よく耳にするけど...
どんな病気?

虚血性心疾患

狭心症...心臓自身に血液を運ぶ冠動脈が狭くなり心臓が酸欠状態になる

心筋梗塞...冠動脈が詰まって心臓が重かなくなる



弁膜症

心臓の中にある4つの弁 → 硬く開きにくくなる...狭窄症

閉じきらず血液が漏れてしまう...肉鎖不全症

不整脈...心臓が不規則に収縮してしまう

大動脈瘤...大動脈にJ字状のふくらみ。破裂すると大出血。

大動脈解離...大動脈の血管壁が裂け、血流の通道が本来のものとは別にできてしまう

☆心不全(病名ではなく状態をあらわす言葉)

ポンプとしての心臓の働きが弱り、全身に必要な血液が供給されない。血液の流れが滞る状態。

心臓にやさしい生活を

気温の変化・季節の変わりめは要注意!

お風呂場・トイレは前もってあたたかく♡

熱すぎはダメ 便秘にも気をつけて



冬の朝外に出る時は厚着をしな



3食バランスのよい食事をゆくりと...

適度な運動! しっかり睡眠!